



République Tunisienne
Ministère de l'Emploi et de la Formation Professionnelle
Agence Nationale pour l'Emploi et le Travail
Indépendant



L'Agilité: un management de l'ANETI en situation de crise

Mme Férihane KORBI BOUSSOFFARA
Directrice Générale/ ANETI

➤ Avril 2022

I. Présentation de l'ANETI

II. Un cycle Agile pour faire face au COVID 19

- 1. Observer et analyser les données de la situation***
- 2. Adapter et utiliser la stratégie (Vision 2030) pour répondre aux défis***
- 3. Mobiliser les équipes pour déployer rapidement les mesures***

III. Conclusion : Quels enseignement?

I. Présentation de l'ANETI

Nos missions :

- Animer le marché de l'emploi,
- Développer l'information sur l'emploi et les qualifications professionnelles auprès des entreprises, des demandeurs d'emploi et des promoteurs,
- Mettre en œuvre les programmes de promotion de l'emploi et d'insertion des jeunes,
- Assurer l'information et l'orientation professionnelle des chercheurs d'emploi,
- Développer l'entrepreneuriat et promouvoir la micro-entreprise,
- Organiser les opérations de placement de la main d'œuvre tunisienne à l'étranger,
- Faciliter la réinsertion dans l'économie nationale des travailleurs émigrés après leur retour définitif.

Public cible de l'ANETI

L'offre de services de l'ANETI s'adresse essentiellement aux:

- Chercheurs d'emploi;
- Promoteurs potentiels et promoteurs installés;
- Entreprises cherchant à satisfaire leurs besoins en ressources humaines ;
- Migrants de retour .



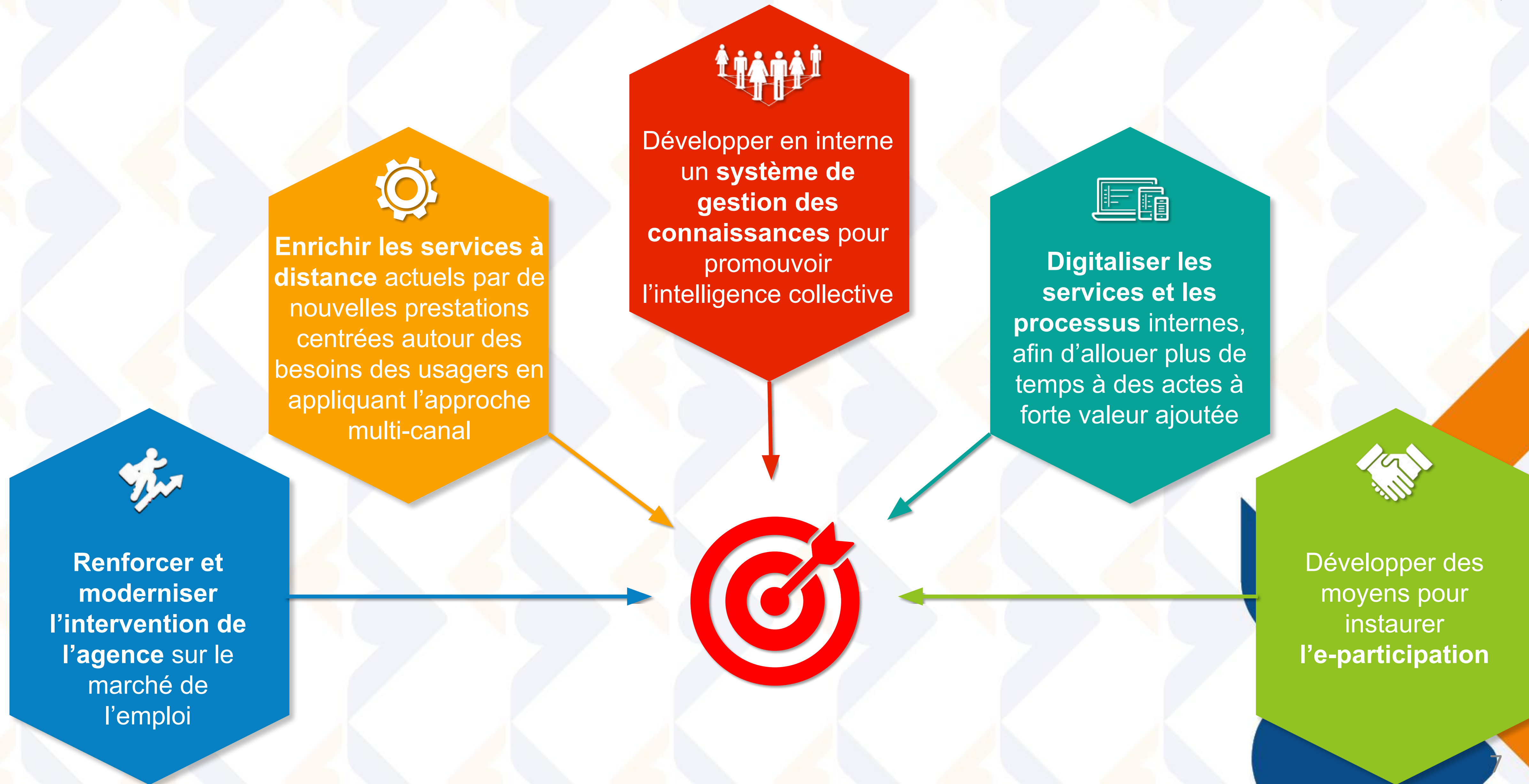
Le Réseau de l'ANETI

- **90 Bureaux de l'emploi et du travail indépendant**
- **21 Espaces Entreprendre**
- **7 Maisons de service**
- **2 Représentation à l'étranger**

Les orientations stratégiques de l'ANETI



Nos Défis dans la Vision 2030



II. Un cycle Agile pour faire face au COVID 19

- Observer et analyser les données de la situation



- Adapter et utiliser la stratégie (Vision2030) pour répondre aux défis.

- Tirer des enseignements de l'expérience

- Mobiliser les équipes pour déployer rapidement les mesures

■ *Observer et analyser les données de la situation*

Une étude a été réalisée en étroite collaboration entre le Programme des Nations Unies pour le Développement (PNUD) et le Ministère du Développement, de l'Investissement et de la Coopération Internationale sur « l'Impact de la pandémie du COVID-19 sur l'économie tunisienne pour l'année 2020, elle révèle :

- Un taux de chômage à 21,6% , soit près de 274.500 nouveaux chômeurs
- Une certaine précarité au sein de certains secteurs qui ont vu leurs activités impactées, notamment les industries non manufacturières (-29%), le tourisme (-23%), le transport (-19,6%), le textile (-17,7%).
- Une chute des revenus accompagnée d'une remontée du chômage suite à un arrêt «brutal » de l'activité ou chômage technique concernant les salaires du mois d'avril 2020:
 - 34.4 % n'ont pas reçu leur salaire et 13.1 % n'ont reçu qu'une partie du salaire
- Augmentation du nombre de licenciement économique à 161 mille

■ Observer et analyser les données de la situation

Nos données ANETI

	Octobre 2018	Octobre 2019	Octobre 2020	IMPACT
DEFM	128 970	122 514	249 646	+ 104 %
Offre d'emploi	50 700	49 900	25 500	-49%
PAE	128 000	133 500	101 000	-24%
Micro-Entreprise	3 574	3 500	2 266	-35%

- ***Adapter et utiliser la stratégie (Vision2030) pour répondre aux défis.***
- L'ANETI s'est engagée à multiplier les réformes, les programmes, les mécanismes et les initiatives, avec pour objectif l'identification des moyens innovants permettant de s'adapter et de faire face à la crise du COVID 19.
- La mise en œuvre de la Vision 2030 ANETI a permis d'appuyer et de booster cette démarche à travers plusieurs mesures .
- La management de l'ANETI s'appuie la mobilisation du potentiel des équipes

▪ *Adapter et utiliser la stratégie (Vision2030) pour répondre aux défis.*

Les mesures mises en œuvre

- Mesures temporaires et urgentes pour le l'emploi : Maintien des bourses pour la promotion de l'emploi et l'amélioration de l'employabilité
- L'ANETI a accéléré sa transformation digitale
- Aides financières aux PME et TPE
- Elaboration d'un projet de décret portant sur un nouveau mécanisme d'aide à la réinsertion des licenciés économiques dans la vie active
«Programme de réinsertion dans la vie professionnelle

• *Tirer des enseignement de l'expérience*

Nos clefs de succès...

Trois principes vecteurs managériaux de l'agilité organisationnelle de l'ANETI:

- Une motivation rationnelle des ressources humaines (coopération, engagement, pari de la confiance, intelligence collective)
- Un usage optimal des nouvelles technologies (personnalisation, facilitation des accès aux services, recherche de valeur ajoutée ,...)
- La maîtrise de l'ajustement en continu des processus de réalisation des services



الوكالة الوطنية للتشغيل و العمل المستقل
Agence Nationale pour l'Emploi
et le Travail Indépendant



Merci pour votre attention

Pour en savoir plus , rendez vous sur le site du Congrès

